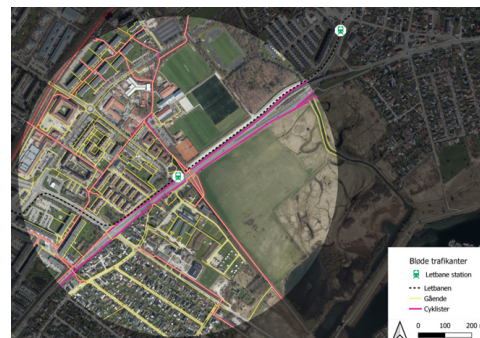
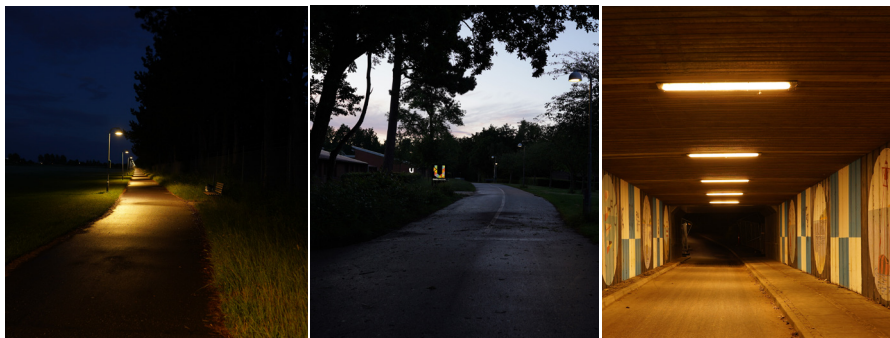


BYSTRATEGISK ANALYSE: TRYGHED OG TILGÆNGELIGHED ISHØJ KOMMUNE



Projekttype: Bystrategisk analyse
 Sted: Ishøj
 Kunde: Ishøj Kommune
 Ekspertise: Mobilitets analyse
 Status: Afsluttet
 Honorar: 80.000
 Kontakt: Sofie Kirt Strandbygaard

ankomstveje til Letbanestationen, som supplement til netværksanalysen, for at give en mere nuanceret forståelse af tryghed i området. Afslutningsvis pegede vi på generelle anbefalinger baseret på analyserne.

mobilitet - hvor trafik sikkert er det at færdes i området som blød trafikant?

Resultatet af netværksanalysene kan danne grundlaget for strategisk udvikling af byområder omkring letbanestationerne, og også grundlag for udpegning af hovedadgangsveje til letbanen.

Det største kort formidler, hvor det er mest fordelagtigt at samle byrumsaktivitet og derved skabe de bedste vækstbetingelser for byområdet.

Kortlægningen udpeger også hvor det er mest vigtigt at udvikle trygge byrum, og derved fokusere den økonomiske indsats fra kommunen.

Bystrategisk analyse af adgangsveje og byrum omkring letbanestationen ARKEN i Ishøj Kommune.

Projektet indeholder en netværksanalyse af veje og adgangsforhold, som giver et databaseret overblik over byens sammenhæng. I tillæg udførte vi en facade/byrums tryghedsanalyse af

Netværksanalysen af områdets vej- og stiinfrastruktur bestod af tre delelementer:

- Netværkets geometri (space syntax) - hvor godt er stationen integreret i byens sammenhængende netværk?
- Rækkevidde-analyse (Isochron) – hvor langt kan man gå ud i området fra stationen på 15 min?
- Kortlægning af infrastruktur for mikro-